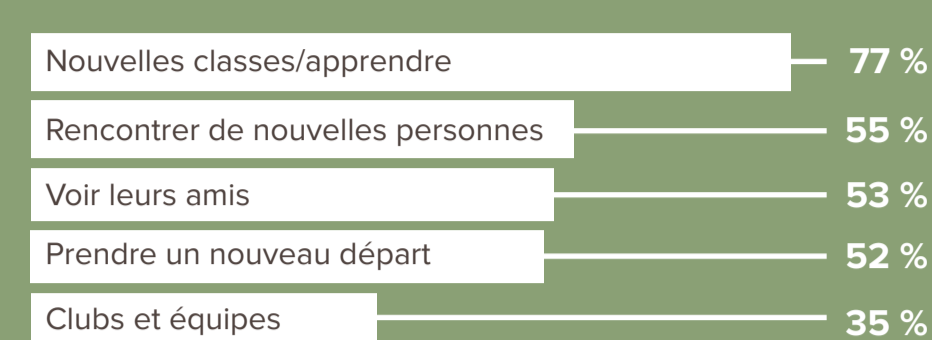


LA RENTRÉE SCOLAIRE

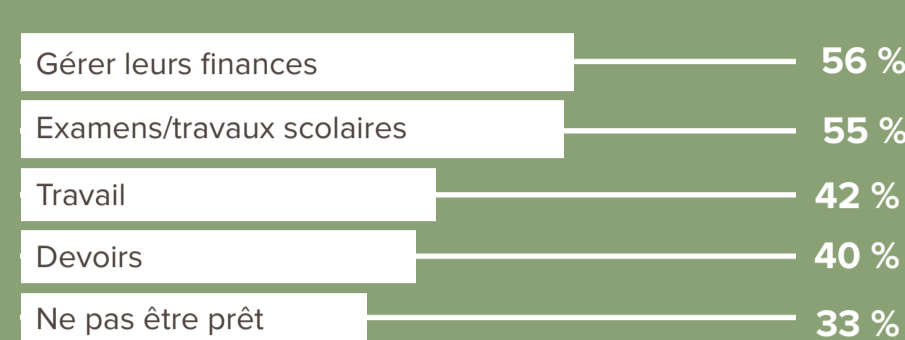
En août 2014, nous avons effectué un sondage auprès d'étudiants sur leurs attitudes, leurs attentes, leurs inquiétudes et leurs projets d'achats pour la rentrée.

POUR CETTE RENTRÉE SCOLAIRE LES ÉTUDIANTS SONT...

LES ÉTUDIANTS SONT LE PLUS ENTHOUSIASTE À PROPOS DE

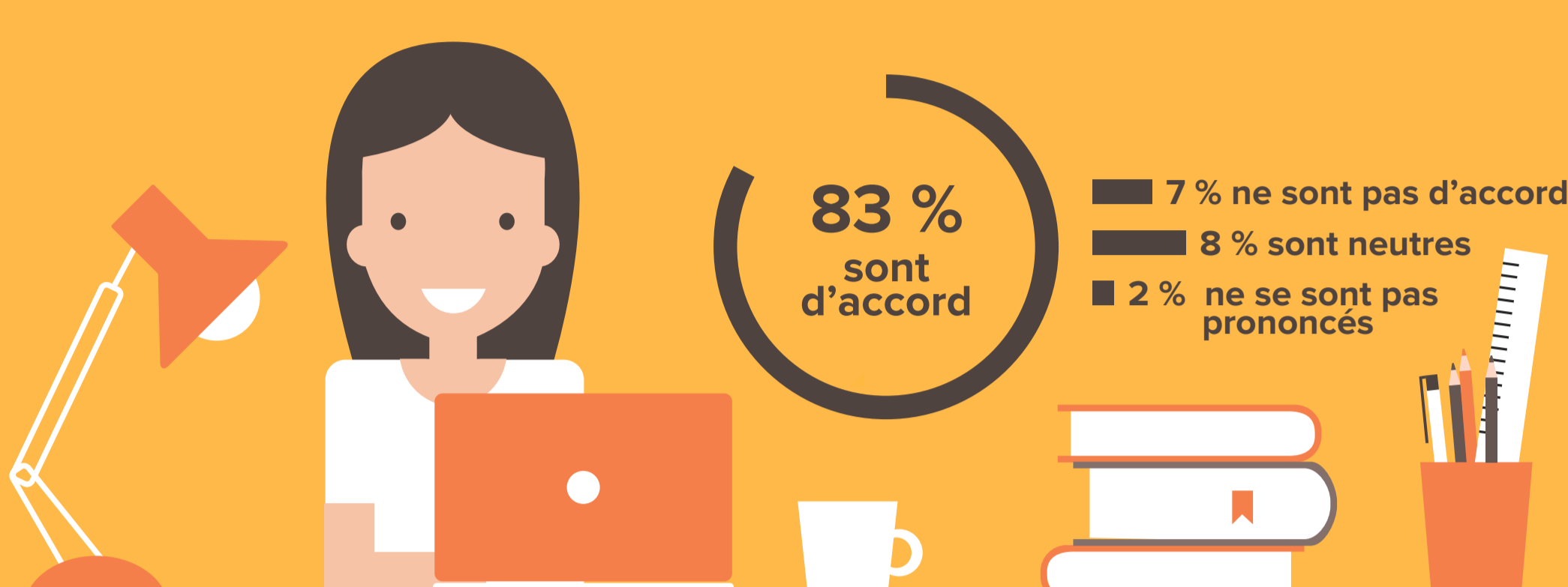


LES ÉTUDIANTS S'INQUIÈTENT LE PLUS À PROPOS DE



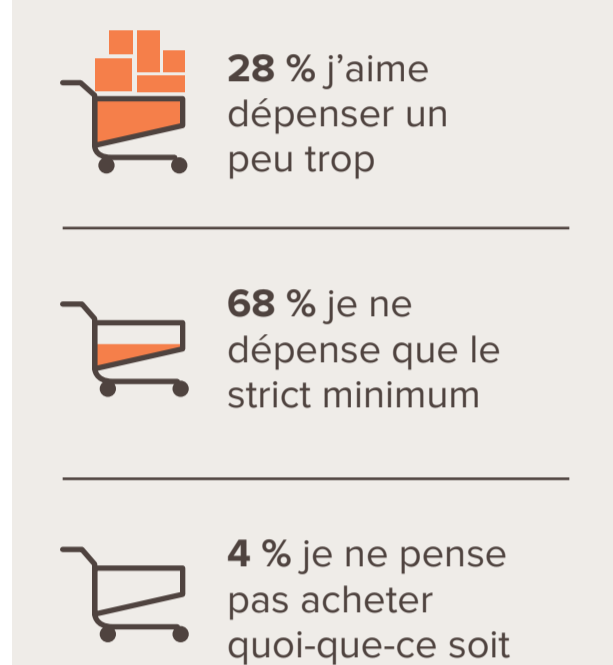
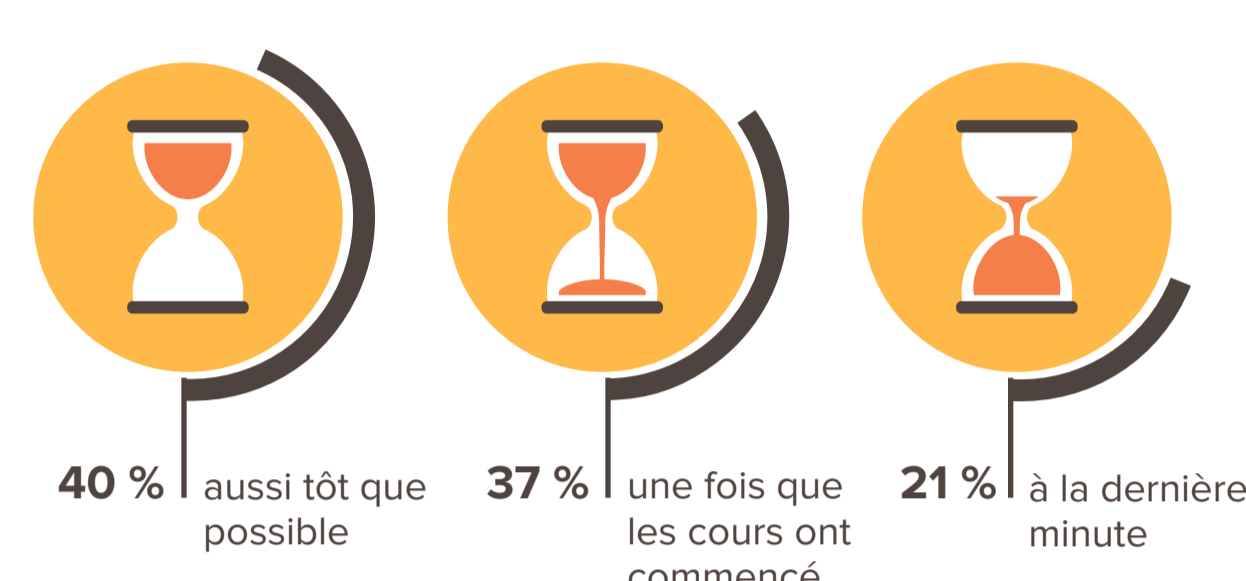
Q: Veuillez nous dire si vous êtes d'accord ou pas d'accord avec la déclaration suivante.

J'ai hâte d'aller à l'école en automne.

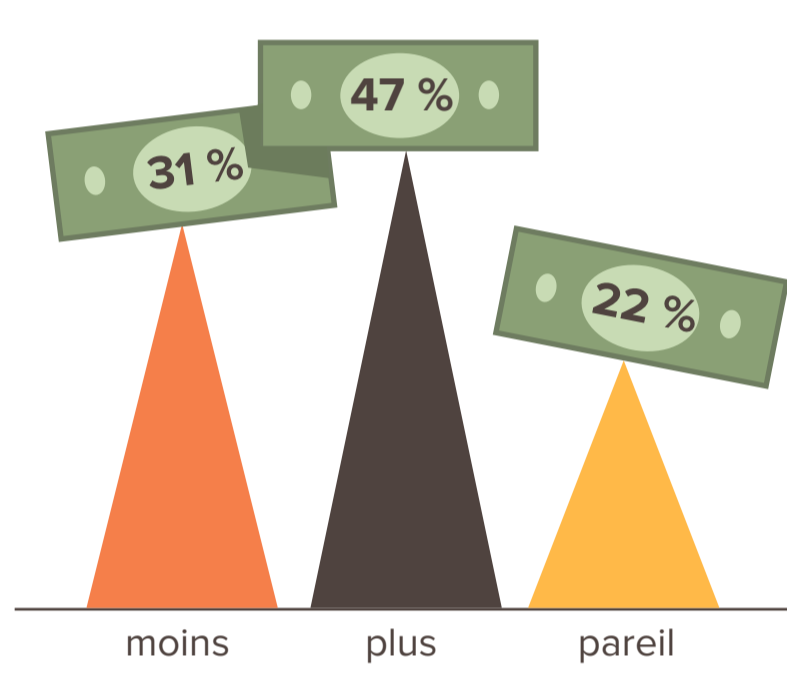


FAIRE LES COURSES POUR LA RENTRÉE SCOLAIRE

Je préfère faire mes courses

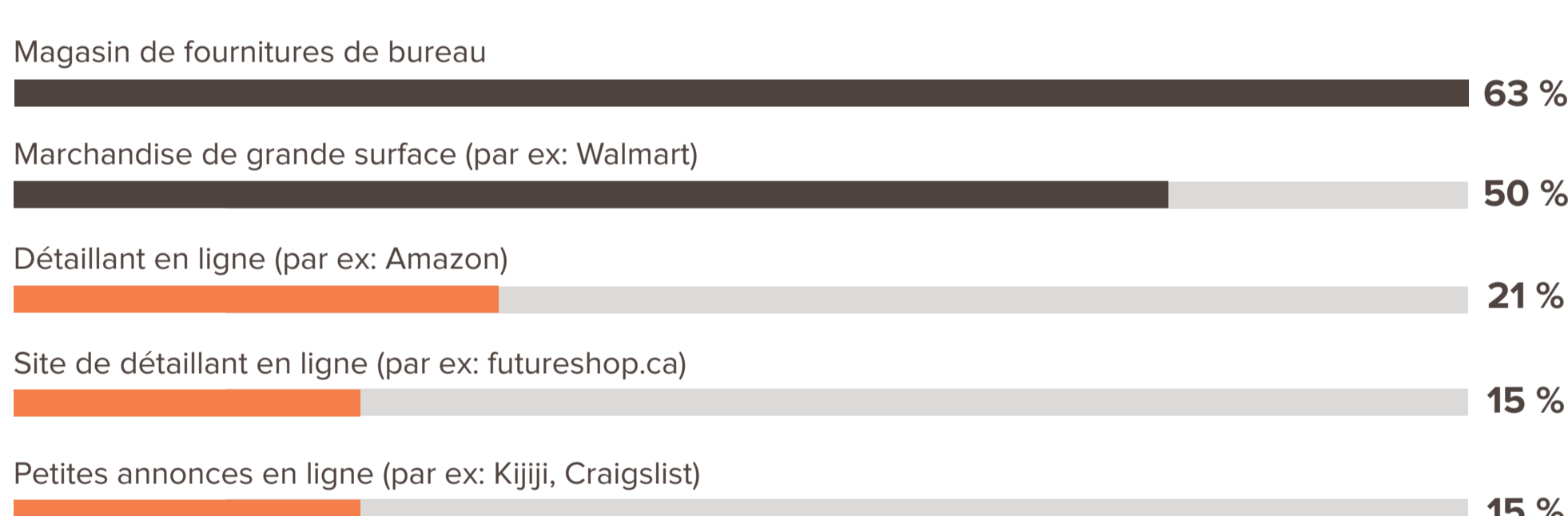


Q: Allez-vous dépenser plus ou moins pour la rentrée cette année comparé à l'année dernière?



Les courses pour la rentrée sont encore effectuées en magasins plutôt qu'en ligne

■ En magasin ■ En ligne



MARQUES PRÉFÉRÉES

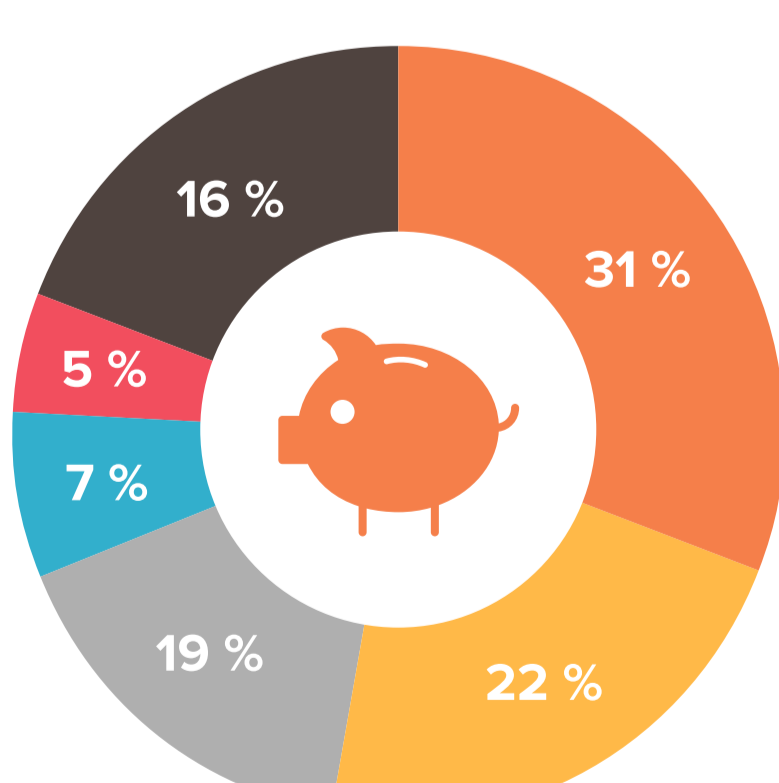
Parmi la liste des magasins suivante, quels sont les 3 magasins dont vous aimeriez recevoir une carte-cadeau en septembre?



DÉPENSES POUR LA RENTRÉE SCOLAIRE

Payer pour les fournitures scolaires

En moyenne, les étudiants prévoient dépenser **728 \$ CA** en fournitures scolaires pour la rentrée



Ce résumé graphique est présenté par

yconic. **U**THINK

Uthink.com, propriété de yconic, abrite la communauté de recherche en ligne la plus importante auprès des adolescents et des jeunes adultes du Canada. Plus de 540 000 enfants du millénaire âgés entre 13 et 30 ans ont participé à nos sondages auprès des consommateurs. Nous aidons nos partenaires à obtenir des connaissances indispensables relatives aux jeunes, permettant un meilleur marketing et de meilleures décisions sur les produits destinés au marché des adolescents et des jeunes adultes. Pour plus de renseignements, visitez **yconic.ca**.

Ce sondage a été réalisé en ligne auprès de 1 183 canadiens anglophones âgés entre 16 et 29 ans échantillonnés à partir d'un panel représentatif de plus de 549 000 résidents canadiens. Le sondage a été réalisé entre le 19 août et le 25 août 2014. Comme ce sondage en ligne n'était pas un échantillon de probabilité aléatoire, une marge d'erreur n'a pas pu être calculée. La marge d'erreur d'un sondage de 1 183 personnes interrogées utilisant un échantillon de probabilité est de plus ou moins 2,85%, 19 fois sur 20.

Les données ont été pondérées selon les données du recensement pour assurer une représentation régionale des canadiens.